

24 教社 第 1291 号  
平成 24 年 12 月 4 日

各 位

佐世保市教育委員会  
教育長 永 元 太 郎  
( 公 印 省 略 )

史跡 福井洞窟発掘調査 現地説明会について

時下、益々ご清祥のこととお喜び申し上げます。

日ごろから本市文化財行政につきましては、多大なご理解とご協力を賜り、厚くお礼申し上げます。

さて、この度、佐世保市では、史跡 福井洞窟の整備事業に伴い、発掘調査を実施いたしております。

本発掘調査は、昭和 30 年代の調査区を利用して、高さ約 6m に及ぶ土層剥取りや古環境分析を実施し、今後の史跡整備に活用することを主題として調査を実施いたしております。

本市は、昭和 53 年に史跡指定を受けたこの福井洞窟の世界史的な学術的価値と佐世保市に所在する 31ヶ所の洞窟遺跡群を今般の調査成果を基にさらに広く一般に公開するため史跡整備に臨んで参りたいと存じます。

つきましては、考古学をはじめとする学術研究発展のため、ぜひ、現地説明会にご来訪いただきたく存じますので、ご案内申し上げます。

記

1. 史跡名 福井洞窟
2. 日 時 対象：一般 平成 24 年 12 月 22 日（土） 10 時～11 時 30 分、13 時 30 分～15 時  
対象：専門研究者 平成 25 年 1 月 19 日（土） 13 時 30 分～15 時
3. 場 所 佐世保市吉井町福井（別紙チラシ参照）
4. 問 合 先 佐世保市教育委員会社会教育課 教育文化係・文化財班

TEL 0956-24-1111（内線 3126・3127）

FAX 0956-25-9682

e-mail: [syakai@city.sasebo.lg.jp](mailto:syakai@city.sasebo.lg.jp)

\*専門研究者向けの説明会にご参加の場合は、FAX かメールにて事前に申し込ただければ幸いです。

5. その他 1 月 14 日（火）～18 日（金）には、調査の公開を予定しています。  
（この期間にお見えになる場合も FAX またはメールにてご連絡をお願いいたします。）  
12 月 20 日～1 月 20 日は、島瀬美術センターで「最古の土器とその前後」と題して泉福寺洞窟の重要文化財資料の展示を予定しています。この機会にぜひ、ご観覧ください。

以 上

国指定史跡

# 福井洞窟発掘調査現地説明会



福井洞窟全景



福井洞窟出土遺物



福井洞窟発掘調査風景

集合時間：平成25年1月19日（土）  
13:30～15:00

場所：佐世保市吉井町（裏面参照）

※駐車スペースがございませんので駐車場は吉井北部運動場をご利用下さい。

問い合わせ：佐世保市教育委員会 社会教育課

TEL: (0956) 24-1111 (内線 3126, 3127)

FAX: (0956) 25-9682

E-mail: syakai@city.sasebo.lg.jp

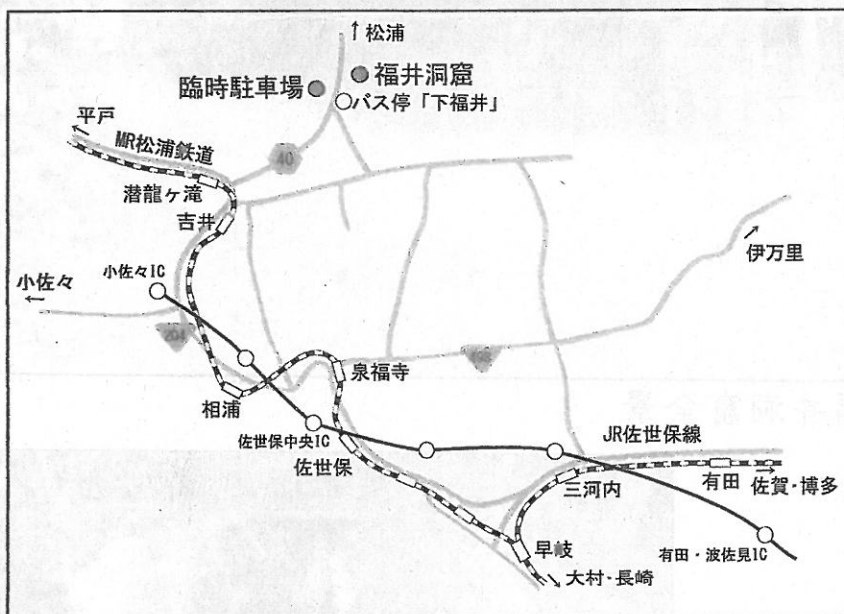
福井洞窟は、佐世保市吉井町に所在し、昭和10年、地元郷土史家 松瀬順一氏により発見され、昭和53年に史跡として国の指定を受けています。

これは、昭和30年代の日本考古学協会が主催する洞穴遺跡調査団（芹沢長介、鎌木義昌両先生ら）による発掘調査が行われた結果、旧石器時代から縄文時代の発展過程、あるいは縄文文化の成立に関する成果と最古の旧石器を包蔵する可能性が示されたことによります。

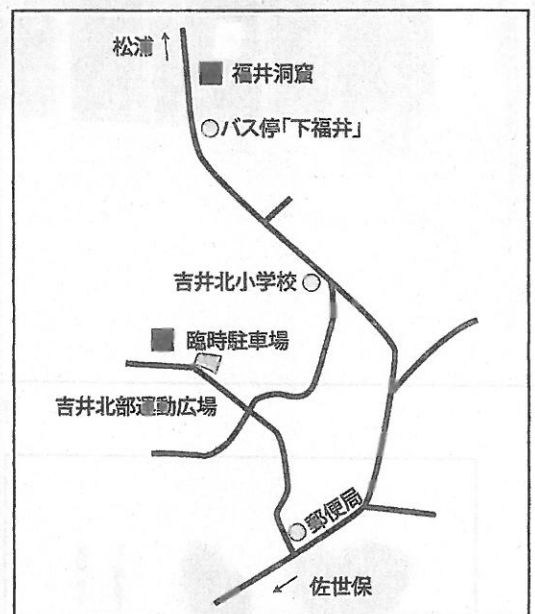
佐世保市は、平成18年の吉井町の合併後、福井洞窟を再整備するため、平成20年に整備委員会を設置しました。複数の範囲確認調査や検討委員会を経て、史跡整備の一環として、活用のための資料採取、又は古環境を含めた洞窟利用並びに洞窟形成過程を明確にすることを主目的として、当時の第1調査区を対象として、平成24年2月から発掘調査を行っています。

今般、中間的ではありますが、発掘調査の成果が一定まとまったことにより、現地説明会を開催することに致しました。

当日は、発掘調査で検出された旧石器時代（約1万5千年前）の遺構のほか、出土資料の公開、地表下6mまでの洞窟の利用の実態について解説を行います。皆さまのご参加をお待ちしております。



広域地図



臨時駐車場 地図

※福井洞窟には駐車場がございませんので、吉井北部運動広場の臨時駐車場をご利用ください。

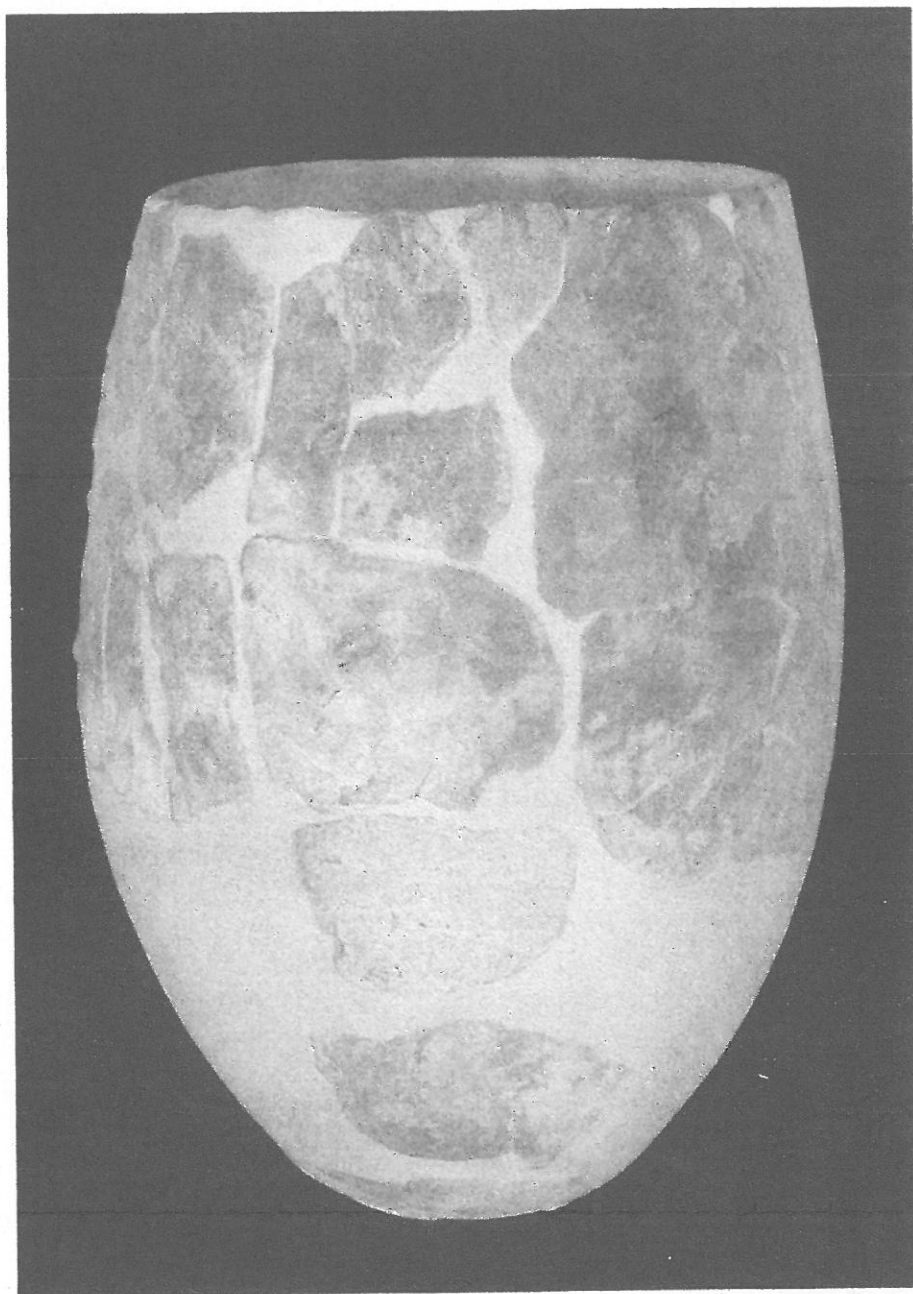
なお、平成24年12月20日（木）～平成25年1月20日（日）までの間、島瀬美術センターに於いて、「泉福寺洞窟 最古の土器とその前後」と題し、期間限定で重要文化財の豆粒文土器の展示を行っています。併せて、ご観覧下さい。

#### 【福井洞窟へのアクセス】

佐世保駅前バスセンター 西肥バス 松浦バスセンター行「下福井」バス停下車 徒歩1分  
松浦鉄道 佐世保駅～潜龍ヶ滝駅 タクシー利用（10分）

特別企画展[泉福寺洞窟 重要文化財 豆粒文土器]

# 最古の土器とその前後



豆粒文土器 泉福寺洞窟出土

[開催期間]

平成24年

12月20日[木]



平成25年

1月20日[日]

島瀬美術センター 5階展示室

入場無料

主催 佐世保市教育委員会

TEL: (0956) 24-1111 (内線 3126,3127)

E-mail: syakai@city.sasebo.lg.jp

[開館時間]

10時



18時

[入館は17時30分まで]

休館日=火曜日

=平成24年12月29日～平成25年1月3日

FAX: (0956) 25-9682